

Poroton-DRS MW Deckenrandschale

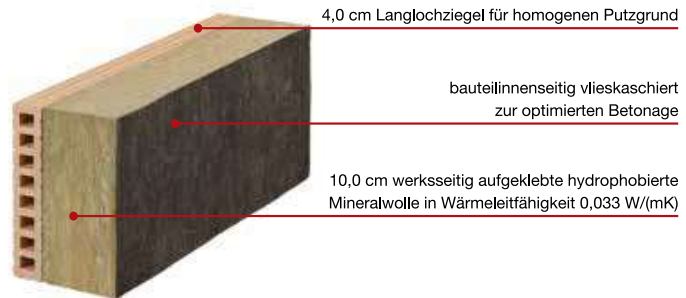
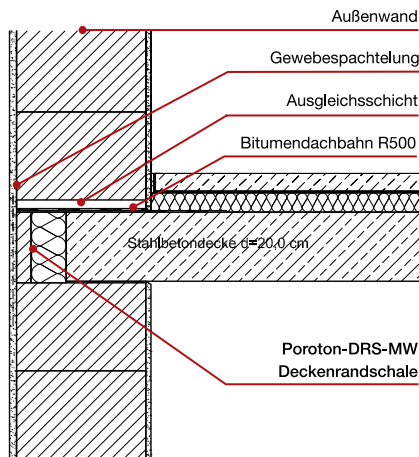
Materialgruppe 254

- Erfüllt die Anforderungen nach DIN 4108 Beiblatt 2



Standorte*							Artikel-Nr.	Bezeichnung	Abmessungen L x B x H (cm)	Für Deckenhöhe (cm)	Gewicht kg/Stück	Paketinhalt Stück	Paketinhalt lfdm.	Materialbedarf Stück/lfdm.	Preis franko €/lfdm.
Si · Bor · Ri	We · Re · Vo	Ei · Zw	Bo	BN · An · Her	Ma · Te	Han									
●	●	●	●	●	●	●	3323180	Poroton-DRS MW 18	49,8 x 14,0 x 17,9	18	6,1	72	36	2	10,80
●	●	●	●	●	●	●	3323200	Poroton-DRS MW 20	49,8 x 14,0 x 19,9	20	6,7	72	36	2	11,80
●	●	●	●	●	●	●	3323220	Poroton-DRS MW 22	49,8 x 14,0 x 21,9	22	7,4	63	31,5	2	13,10
●	●	●	●	●	●	●	3323250	Poroton-DRS MW 25	49,8 x 14,0 x 24,9	25	8,4	54	27	2	14,70

- Einfach und problemlos zu verarbeiten durch vollflächige, satte Aufmauerung mit Dünnbettmörtel oder mit Poroton Dryfix-Kleber.
- Stoßfuge mit Dünnbettmörtel abgleichen.
- Geeignet für Wandstärken ab 36,5cm.



* Abkürzungen Standorte siehe Seite 6. ● Produkt an allen Standorten verfügbar. ■ Produkt nur an diesem Standort verfügbar.
Produktabbildungen/-grafiken können geringfügig vom Produkt abweichen.



Systemzubehör/
Werkzeug