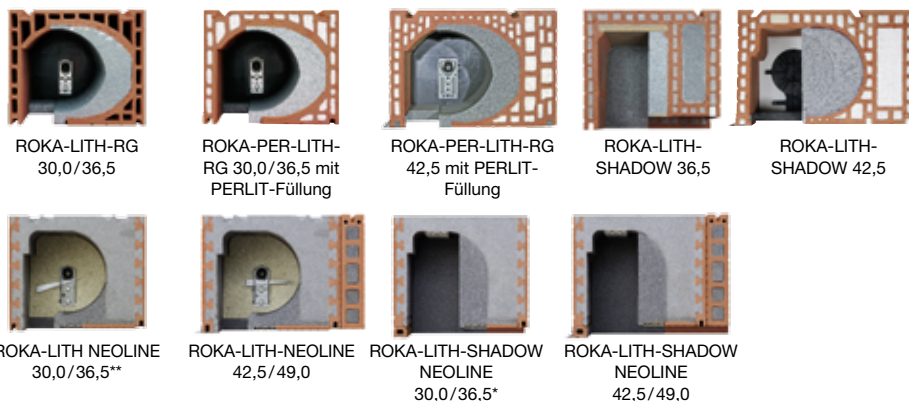


Ziegel-Rollladenkästen Ziegel-Jalousiekästen

Materialgruppe 265

Werk: Eisenberg

NEU
psi-Werte minimiert
* $\psi = 0,05 \text{ W / (mK)}$
** $\psi = 0,07 \text{ W / (mK)}$



Ziegel-Rollladenkästen inkl. Teleskopwelle u. ESM o. EVS	Bezeichnung	Abmessungen B x H (cm)	Rollraum (cm) Schachtbreite (cm)	Gewicht kg / fdm.
auf Anfrage	ROKA-LITH-RG 30,0	30,0 x 30,0	19,0	48,0
am Lager	ROKA-LITH-RG 36,5	36,5 x 30,0	20,0	58,0
auf Anfrage	ROKA-LITH-RG 42,5	42,5 x 30,0	20,0	67,0
auf Anfrage	ROKA-LITH NEOLINE 30,0	30,0 x 30,0	16,5/21,0	33,0
auf Anfrage	ROKA-LITH NEOLINE 36,5	36,5 x 30,0	16,5/21,0	33,5
auf Anfrage	ROKA-LITH NEOLINE 42,5	42,5 x 30,0	16,5/21,0	57,0
auf Anfrage	ROKA-LITH NEOLINE 49,0	49,0 x 30,0	16,5/21,0	80,0
auf Anfrage	ROKA-PER-LITH-RG 30,0	30,0 x 30,0	19,0	48,0
auf Anfrage	ROKA-PER-LITH-RG 36,5	36,5 x 30,0	20,0	58,0
auf Anfrage	ROKA-PER-LITH-RG 42,5	42,5 x 30,0	20,0	67,0

Ziegel-Jalousiekästen				
auf Anfrage	ROKA-LITH-SHADOW 36,5	36,5 x 33,0	13,0	56,0
auf Anfrage	ROKA-LITH-SHADOW 42,5	42,5 x 31,0	13,0	62,0
auf Anfrage	ROKA-PER-LITH-SHADOW 36,5	36,5 x 33,0	13,0	56,0
auf Anfrage	ROKA-PER-LITH-SHADOW 42,5	42,5 x 31,0	13,0	62,0
auf Anfrage	ROKA-LITH-SHADOW NEOLINE 30,0	30,0 x 33,0	14,0	33,5
auf Anfrage	ROKA-LITH-SHADOW NEOLINE 36,5	36,5 x 33,0	14,0	34,0
auf Anfrage	ROKA-LITH-SHADOW NEOLINE 42,5	42,5 x 33,0	14,0	57,0
auf Anfrage	ROKA-LITH-SHADOW NEOLINE 49,0	49,0 x 33,0	14,0	80,0

ROKA-LITH-RG 49,0/ROKA-PER-LITH-RG 49,0 auf Anfrage

• Bei Bestellung bitte lichtetes Öffnungsmaß angeben!

Für ROKA-LITH NEOLINE: Fensterelemente mit Rollraum 16,5 cm (Behanghöhe: Standard-Panzer < 1,60 m, Mini-Panzer < 2,20 m); Türelemente mit Rollraum 21,0 cm (Behanghöhe: Standard-Panzer < 2,50 m, Mini-Panzer auch größer > 2,50 m möglich, hersteller- und profilabhängig)

Standardlängen														
lichtes Öffnungsmaß in cm	63,5	76,0	88,5	101,0	113,5	126,0	138,5	151,0	163,5	176,0	188,5	201,0	213,5	226,0
Kastenfertigmaß in cm	88,5	101,0	113,5	126,0	138,5	151,0	163,5	176,0	188,5	201,0	213,5	226,0	238,5	251,0

• Sonderlängen bis 500 cm auf Anfrage

• Ausstattung Gurtbetrieb:

- Teleskopwelle, Gurtscheibe und Lagerhalter serienmäßig vormontiert
- Gurtdurchlass ESM im Beipack
- Auflager L = 12,5 cm

• Ausstattung Elektroantrieb:

- Teleskopwelle und Lagerhalter serienmäßig vormontiert
- Elektroverteilersystem EVS im Beipack
- Auflager L = 12,5 cm (Mindestauflager L = 6,0 cm)

• Fensterlaibung mit Anschlag:

- Bei Einsatz von Anschlagsschalen (P-AS 12,0/6,0 siehe Seite 38) wird die Außenputzschiene um das Maß der Anschlagtiefe von 2 x 4,5 cm bzw. 2 x 6,0 cm gekürzt.
- Das lichte Öffnungsmaß (innen) sowie die Anschlagtiefe 4,5 cm bzw. 6,0 cm sind bei der Bestellung anzugeben.

• Die Lieferzeit für Sonderlängen und Rollladenkästen auf Anfrage beträgt ca. 14 Tage.

• Frachtkosten: Bitte beachten Sie die Frachtpauschalen, siehe Seite 77.

• Bei der Lieferung von Ziegel-Rollladenkästen oder Ziegel-Jalousiekästen ohne Poroton-Hintermauerziegel erfolgt die Anlieferung ohne Kranentladung.

Beschreibung Ziegel-Rollladenkästen

- **Selbsttragende Ziegel-Rollladenkästen**
- **Beste Putzträger-Eigenschaften**
durch homogenen Ziegel-Rollladenkasten
- **Wärmedämmung nach EnEV bzw. DIN 4108-2**
- **Mit wärmedämmten Seitenteilen und Auflagenbereichen:**
Wärmedurchlasswiderstand $R > 0,55 \text{ m}^2 \text{ K/W}$ und Schallentkopplung zum Mauerwerk

- **Mit wärmedämmtem Gurtdurchlass ESM 40 PLUS (im Beipack):**
geprüfter Luftvolumenstrom Q_{10} bei 10 Pa = $0,02 \text{ m}^3/\text{h}$
- **Äußere Putzabschlusschiene vormontiert**
(Überstand außen 20 mm)
- **Führungsschienen-System (bauseits):**
Zweitellig für ROKA-LITH-RG/ROKA-PER-LITH-RG/
ROKA-LITH NEOLINE

Zubehör Ziegel-Rolladenkästen

Materialgruppe 265

Rolladen-Führungsschienen

Zur optimalen Montage des Rolladenpanzers empfehlen wir für die Ziegel-Rolladenkästen den Einsatz eines zweiteiligen Führungsschienen-Systems (Basis- und Führungsschiene B = 75 mm). Diese Zubehörteile werden von Rolladen-Systemanbietern gefertigt und geliefert, z. B. Fa. Beck & Heun GmbH in 35794 Mengerskirchen (Tel. 0 64 76/91 32-0).

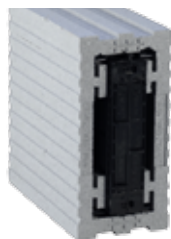
Für die Einbaukombination Anschlagsschale (P-AS 12/4,5 bzw. P-AS 12/6,0) und Ziegel-Rolladenkasten muss die Rolladen-Führungsschiene auf dem Anschlag montiert werden. Der offene Bereich (ca. 40 mm) zwischen Fensterrahmen und Führungsschiene ist bauseits z. B. mit einem Aluminiumprofil mit Bürstendichtung oder optional mit einem Insektenschutz-Rollo zu schließen.



Detail: Fensteranschlag
mit RG-Führungsschienen-System



Gurtkasten ESM 240 Vario Neopor



Gurtdurchlass
Typ ESM



Elektro-Verteiler-
System Typ EVS

Bezeichnung	Einheit	Gewicht kg/Stück
Gurtkasten ESM 240 Vario Neopor	Stück	-
Gurtdurchlass Typ ESM mit zweifacher Bürstendichtung	Stück	-
Kürzung bei Rolladenkasten (Hebe- / Schiebetür)	-	-
Gehungsschnitt (Eckkästen)*	Schnitt	-
Ausklinken der Putzschienen im Auflagebereich (Anschlagziegel)	Kasten	-
Elektro-Verteiler-System Typ EVS	Stück	-
Doppellager für Fenster-Tür-Kombinationen	Stück	-

* Lieferung Eckkästen ohne Teleskopwelle