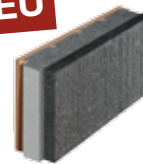


Poroton-DRS Deckenrandschale

Materialgruppe 254

- Erfüllt die Anforderung nach EC6 $a = 2/3 t$
- Erfüllt die Anforderung nach Beiblatt 2 zu DIN 4108
Psi-Wert $\leq 0,06 W/(mK)$

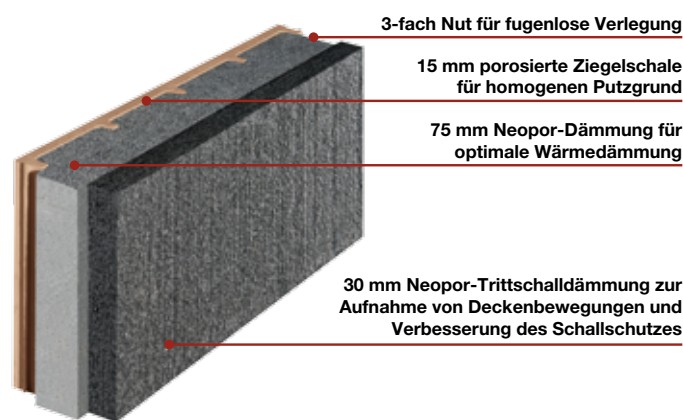
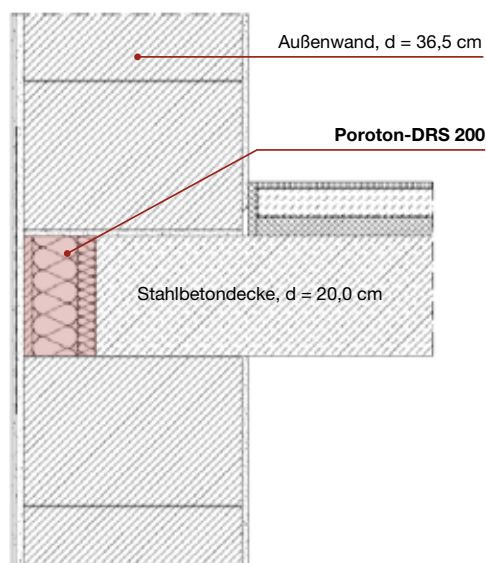
NEU



Standorte							Artikel-Nr.	Bezeichnung	Abmessungen L x B x H (cm)	Für Deckenhöhe	Gewicht kg/Stück	Paketinhalt Stück	Paketinhalt f/dm.	Materialbedarf Stück / f/dm.
1	We	Ei - Zw	4	BN	Ma	7								
Poroton-DRS														
	•	•		•	•		3320180	Poroton-DRS 180	50,0 x 12,0 x 18,0	18	2,83	80	40	2
	•	•		•	•		3320200	Poroton-DRS 200	50,0 x 12,0 x 20,0	20	3,15	80	40	2
	•	•		•	•		3320220	Poroton-DRS 220	50,0 x 12,0 x 22,0	22	3,44	64	32	2
	•	•		•	•		3320240	Poroton-DRS 240	50,0 x 12,0 x 24,0	24	3,79	64	32	2
auf Anfrage							3320260	Poroton-DRS 260	50,0 x 12,0 x 26,0	26	4,10	64	32	2
auf Anfrage							3320280	Poroton-DRS 280	50,0 x 12,0 x 28,0	28	4,40	48	24	2
auf Anfrage							3320300	Poroton-DRS 300	50,0 x 12,0 x 30,0	30	4,70	48	24	2

- Für Plaziegelmauerwerk – einfach und sicher zu verarbeiten mit dem mitgeliefertem Poroton Dryfix-Kleber.
- Für Blockziegelmauerwerk – muss die Verarbeitung im Normalmörtel erfolgen.
- Vor dem Betonieren der Decke ist die Standsicherheit der DRS-Deckenrandschale zu prüfen.
- 1 Dose Poroton Dryfix-Kleber reicht für ca. 25 m Poroton-DRS Deckenrandschale.
- Dämmung aus NEOPOR Lambda 0,032 W / mK mit integriertem Schwingungsdämpfer.
- Optimierte Schalldämmung durch 2/3 Auflagertiefe der Stahlbetondecke.
- 30 % Aufschlag bei Einzelabnahme.

Der Poroton Dryfix-Kleber wird in ausreichender Menge mitgeliefert!



Zur Stabilisierung des Eckbereichs die Schnittfläche mit Poroton Dryfix-Kleber verkleben.

Standorte			
1		5	Bad Neustadt
2	Wefensleben	6	Malsch
3	Eisenberg · Zwickau	7	
4			