

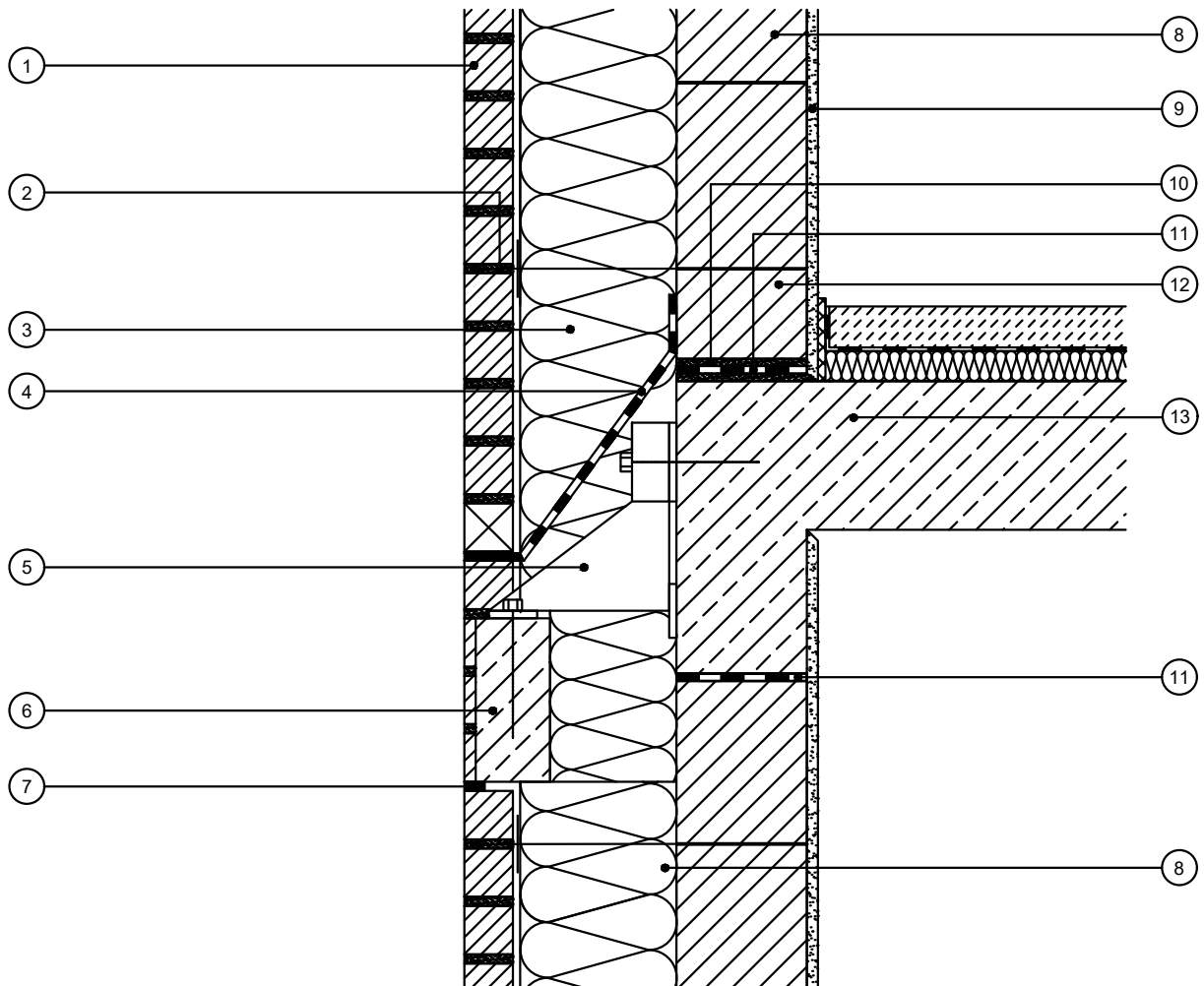
Außenwandkonstruktion: zweischalig mit Terca Eco-brick®

Bauteil: Konsolabfangung mit Fertigteil

Detail: Auflagerung auf Konsole

Schalenabstand 9 - 21 cm

M 1:10



	[cm]
① Terca Eco-brick®	6,5 x 6,5
② Luftschichtanker	
③ Kerndämmung	20,0
④ Abdichtung gemäß DIN 18533	
⑤ Konsole	
⑥ Fertigteil, D ≥ 10 cm	
⑦ Dehnfuge (z. B. mit Kompriband)	

	[cm]
⑧ POROTON - Mauerwerk	17,5
⑨ Innenputz	
⑩ Mörtelausgleichsschicht MG III	
⑪ Mauersperrbahn (z. B. R 500 besandet)	
⑫ Höhenausgleichsziegel	
⑬ Stahlbetondecke mit Unterzug	

Hinweis: Die projektbezogene Eignung dieses Details ist in jedem Fall vom Planer/Architekten eigenverantwortlich zu prüfen. Angrenzende Gewerke sind nur schematisch dargestellt. Trotz größtmöglicher Sorgfalt übernehmen wir keine Gewähr für die Vollständigkeit und Richtigkeit der dargestellten Informationen.